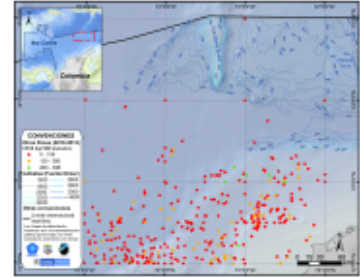




# CATÁLOGO DE METADATOS SISTEMA DE INFORMACIÓN AMBIENTAL MARINA DE COLOMBIA (INVEMAR)



## CAPTURA POR UNIDAD DE ESFUERZO DE ESPECIES. PROYECTO CRUCERO CORDILLERA BEATA.



[Metadata](#) | [Metadata \(XML\)](#)

Title	CAPTURA POR UNIDAD DE ESFUERZO DE ESPECIES. PROYECTO CRUCERO CORDILLERA BEATA.
Abstract	<p>Capa vectorial shpefile tipo punto que representa la captura por unidad de esfuerzo de especies de peces. Los datos colectados fueron analizados en términos de la captura por unidad de esfuerzo - CPUE (kg/número de anzuelos*lance de pesca), el cual es un índice de abundancia relativa que representa los sucesos de pesca y es empleado para observar tendencias en la abundancia de los recursos pesqueros: <math>CPUE=[Ci/(a*t)]</math>, donde, Ci es la captura en peso (kilogramos); a es el número de anzuelos empleados en cada lance de pesca (<math>a= 1.000</math> anzuelos) y t el número de lances de pesca. Se evaluaron diferencias en la abundancia relativa o CPUE través del tiempo, comprobando previamente los supuestos de normalidad de datos con la prueba de Shapiro-Wilk y homogeneidad de varianzas con la prueba de Bartlett. Posteriormente, se realizó una prueba de Dunnett´s de múltiples comparaciones, con el objeto de identificar diferencias en la captura entre años. La distribución espacial de la abundancia relativa fue analizada agrupando esta variable en tres categorías mediante la técnica del semáforo: i) verde (baja abundancia), ii) amarillo (abundancia intermedia) y iii) rojo (alta abundancia).Se llevó a cabo una recopilación de información secundaria a partir de datos de captura y esfuerzo pesquero de los reportes de pesca de la flota industrial atunera de palangre (japonesa, coreana y taiwanesa) que ha operado en el Caribe colombiano bajo la figura de flotas pesqueras afiliadas a las empresas colombianas Cofaumaru Ltda. y Colombian Fisheries. La resolución geográfica de los datos en su mayoría son de cuadrículas <math>1^{\circ}</math> latitud x <math>1^{\circ}</math> longitud, por cada embarcación y lance de pesca. La información contiene: fecha, posición geográfica del lance de pesca y captura por unidad de esfuerzo (kg/1.000 anzuelos*lance de pesca). El conjunto de datos abarcó información entre los años 2010 y 2013, en la que se tuvieron en cuenta solo los datos localizados en el área delimitada a la Cordillera Beata y sus áreas adyacentes. Los datos de captura por unidad de esfuerzo - CPUE (kg/1.000 anzuelos*lance de pesca) fueron modelados para determinar la distribución espacial de la abundancia relativa de peces pelágicos (túnicos, picudos y tiburones) en la Cordillera Beata y sus áreas adyacentes. La cartografía resultante fue realizada en ArcGIS® por el Laboratorio de Servicios de Información (LABSIS) del INVEMAR.Escobar-Toledo, F. y M. Rueda. 2022. Datos de pesca de la flota industrial de atún con longline entre 2010 y 2013, reportados por las empresas Cofaumaru y Colombian Fisheries en la Cordillera Beata y sus áreas adyacentes.</p>
Metadata language	spa
Metadata language	ISO639-2
Character set	UTF8
Character set	ISOTC211/19115
Hierarchy level	Dataset

Topic category	Biota
Topic category	Environment
Topic category	Location
Topic category	Oceans

## Keyword

Keyword	Downloadable Data
Keyword	CPUE
Keyword	Captura por unidad de esfuerzo
Keyword	Peces
Keyword	Cordillera Beata
Keyword	Caribe
Keyword	Colombia.

## Extent

### Geographic bounding box

Extent type code	true
West bound	-75
East bound	-72
South bound	12
North bound	15

File identifier	de215b62-0e2f-45a6-94f5-4689fede292e
Metadata language	spa
Metadata language	ISO639-2
Character set	UTF8
Date stamp	2022-09-17T10:38:12